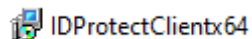


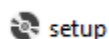
Instrukcja instalacji oprogramowania oraz Tokenu Athena.

Pobieramy i instalujemy:

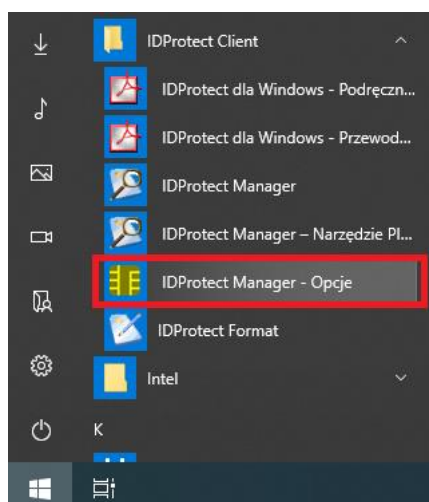
-Aplikacje IDProtect <http://www.bsnaklo.pl/pdp/IDProtect.zip>



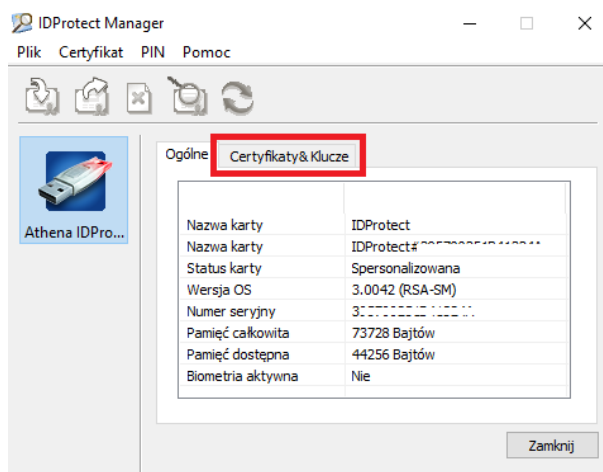
-Aplikacje nPodpis <http://www.bsnaklo.pl/pdp/nPodpis.zip>



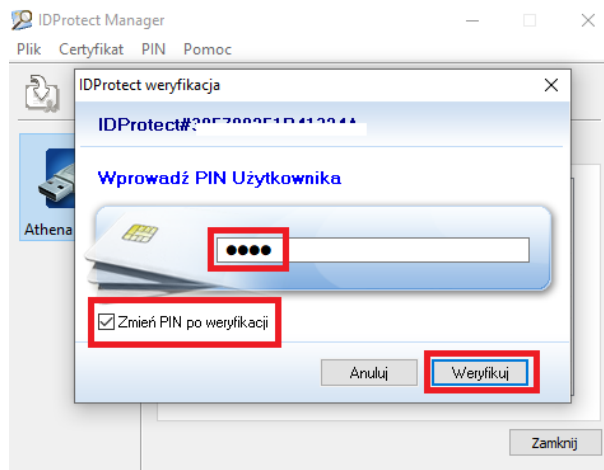
Wkładamy Token do portu USB, uruchamiamy z Menu Start aplikację IDProtect Manager - Opcje.



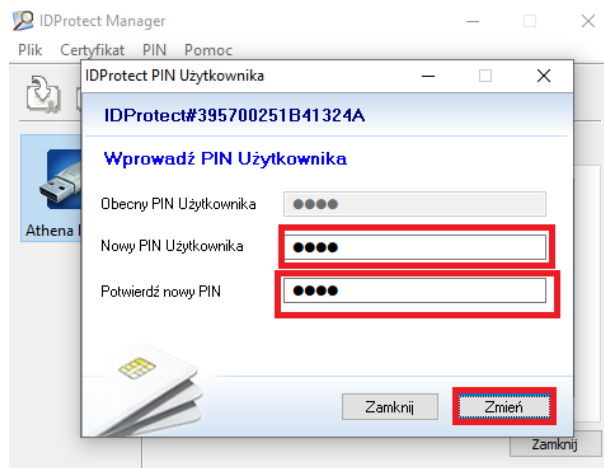
Przechodzimy do zakładki **Certyfikaty & Klucze**



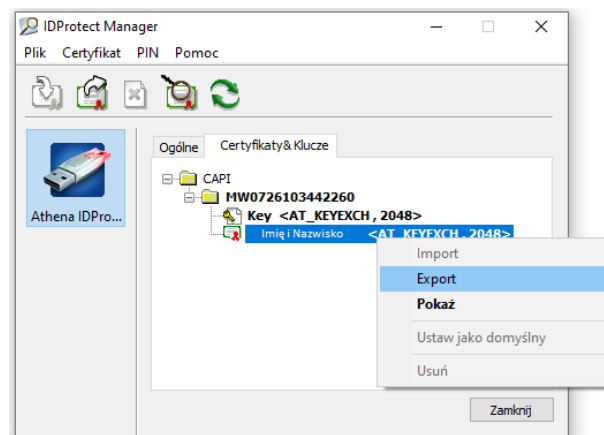
Wpisujemy PIN (1111), zaznaczamy **Zmień PIN po weryfikacji** i klikamy **Weryfikuj**



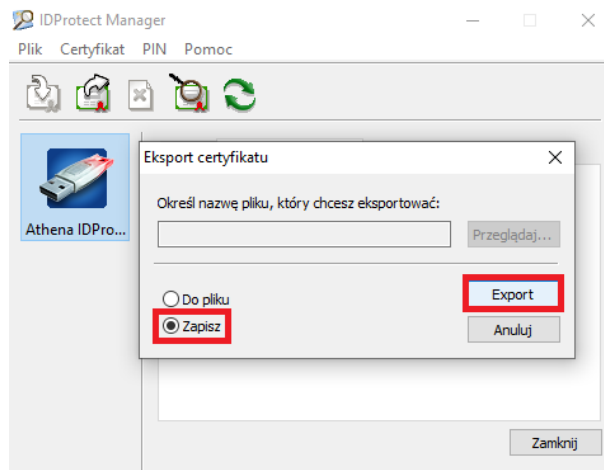
Wprowadzamy nowy PIN dwukrotnie a następnie klikamy **Zmień**



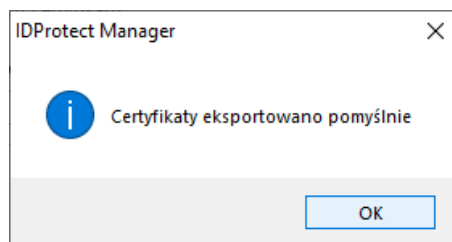
Na certyfikacie imiennym klikamy prawym przyciskiem myszy i wybieramy **Export**



Następnie wybieramy **Zapisz** oraz klikamy **Export**

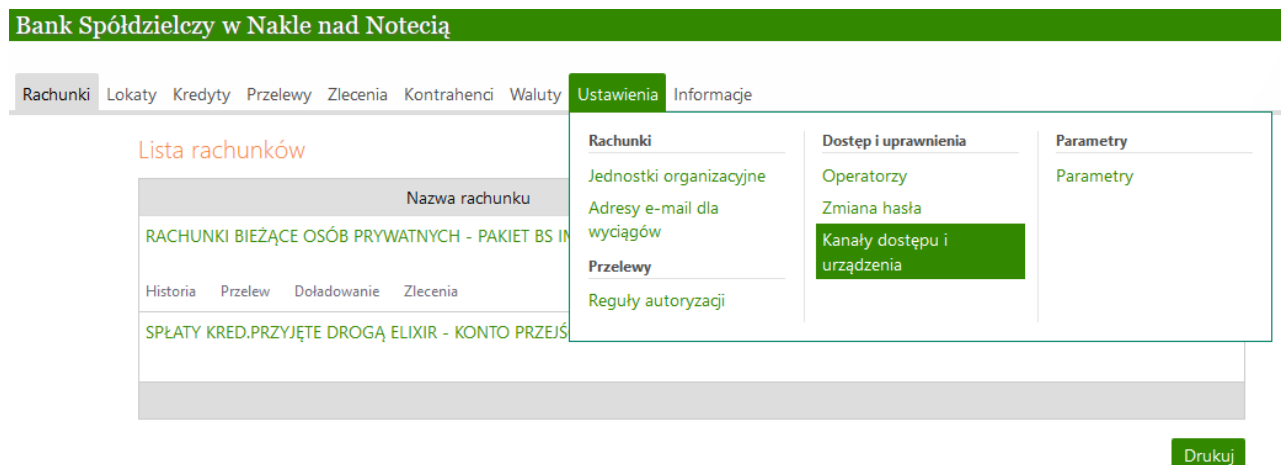


Klikamy **OK** i zamykamy aplikację IDProtect Manager.

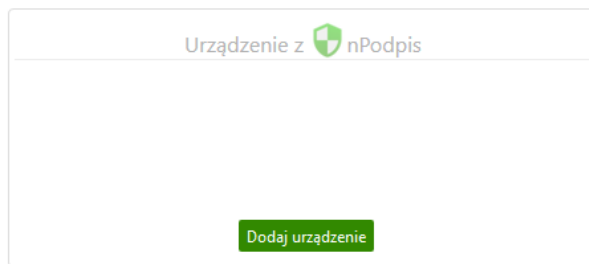


Logujemy się na stronie <https://konto24.bsnaklo.pl>

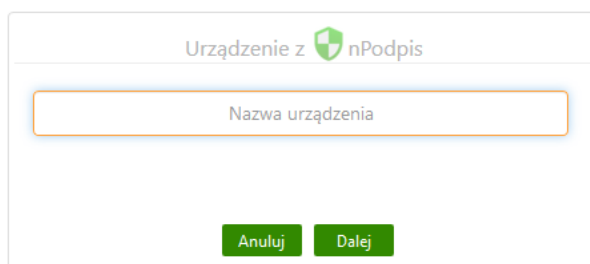
Wybieramy **Ustawienia** a następnie **Kanały dostępu i urządzenia**



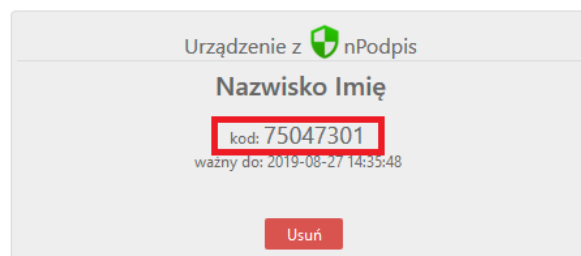
Klikamy **Dodaj urządzenie**



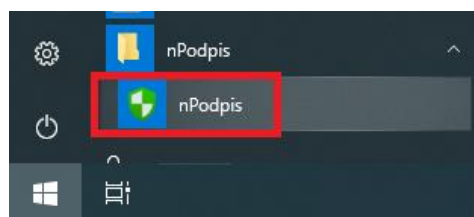
Uzupełniamy pole **Nazwa urządzenia** (np. nazwę urządzenia lub Nazwisko i Imię) i klikamy **Dalej**



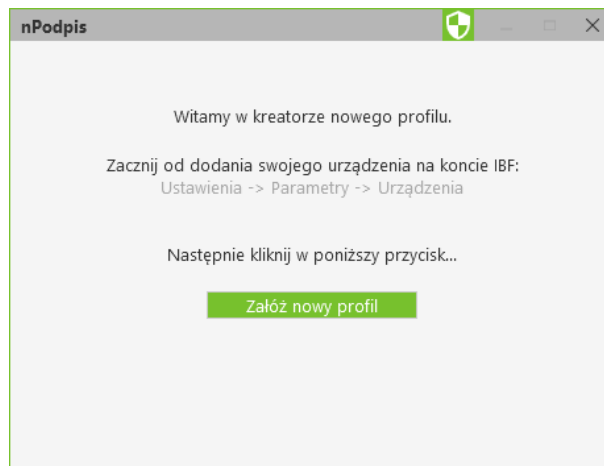
Kopiujemy **kod** wygenerowany dla urządzenia



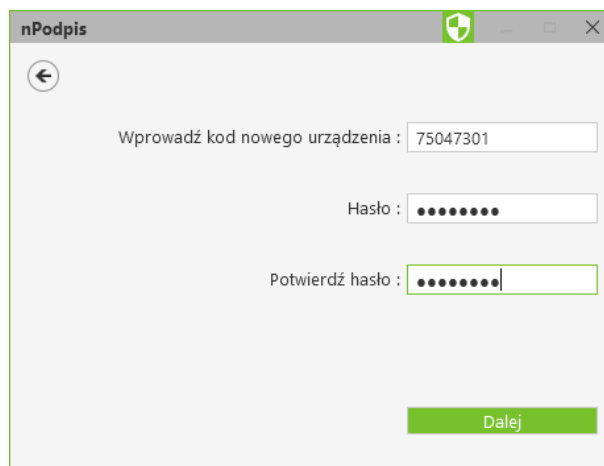
Uruchamiamy z Menu Start aplikację nPodpis



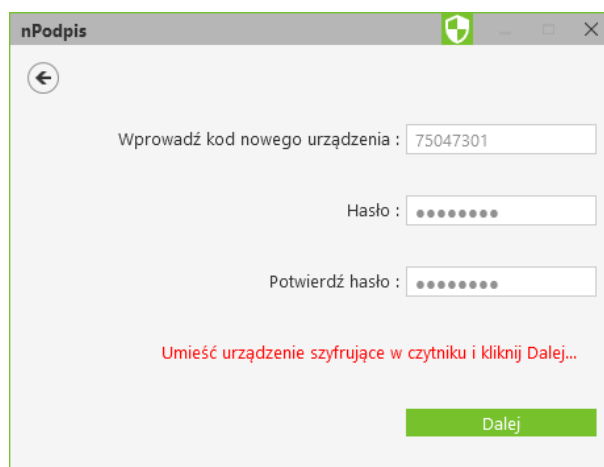
Klikamy w **Założ nowy profil**



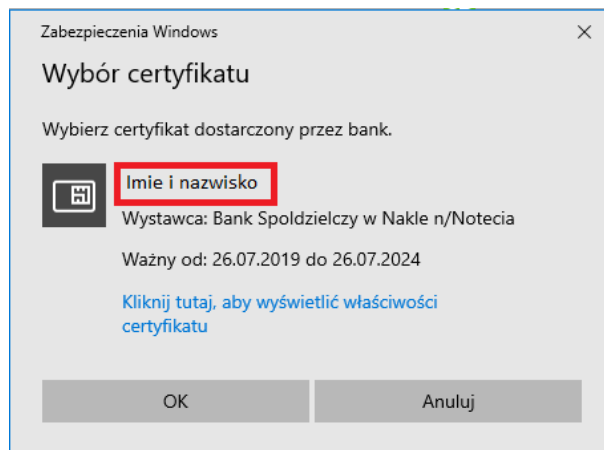
Wklejamy wygenerowany wcześniej kod oraz wprowadzamy dwukrotnie hasło do aplikacji nPodpis, następnie klikamy **Dalej**



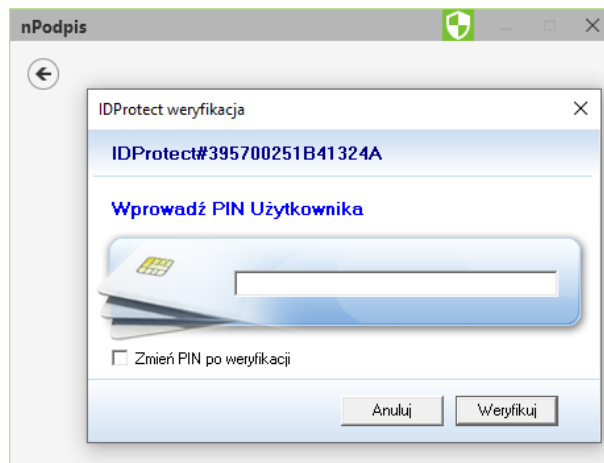
Sprawdzamy czy Token jest w porcie USB i klikamy **Dalej**



Wyświetli się wybór certyfikatu, sprawdzamy czy zawiera właściwe imię i nazwisko oraz klikamy **OK**



Następnie wprowadzamy PIN do Tokenu i klikamy **Weryfikuj**



Profil został dodany do aplikacji nPodpis

